



영하 18도에 난방없이 실내온도 0도!!! 초고단열 월드돔하우스



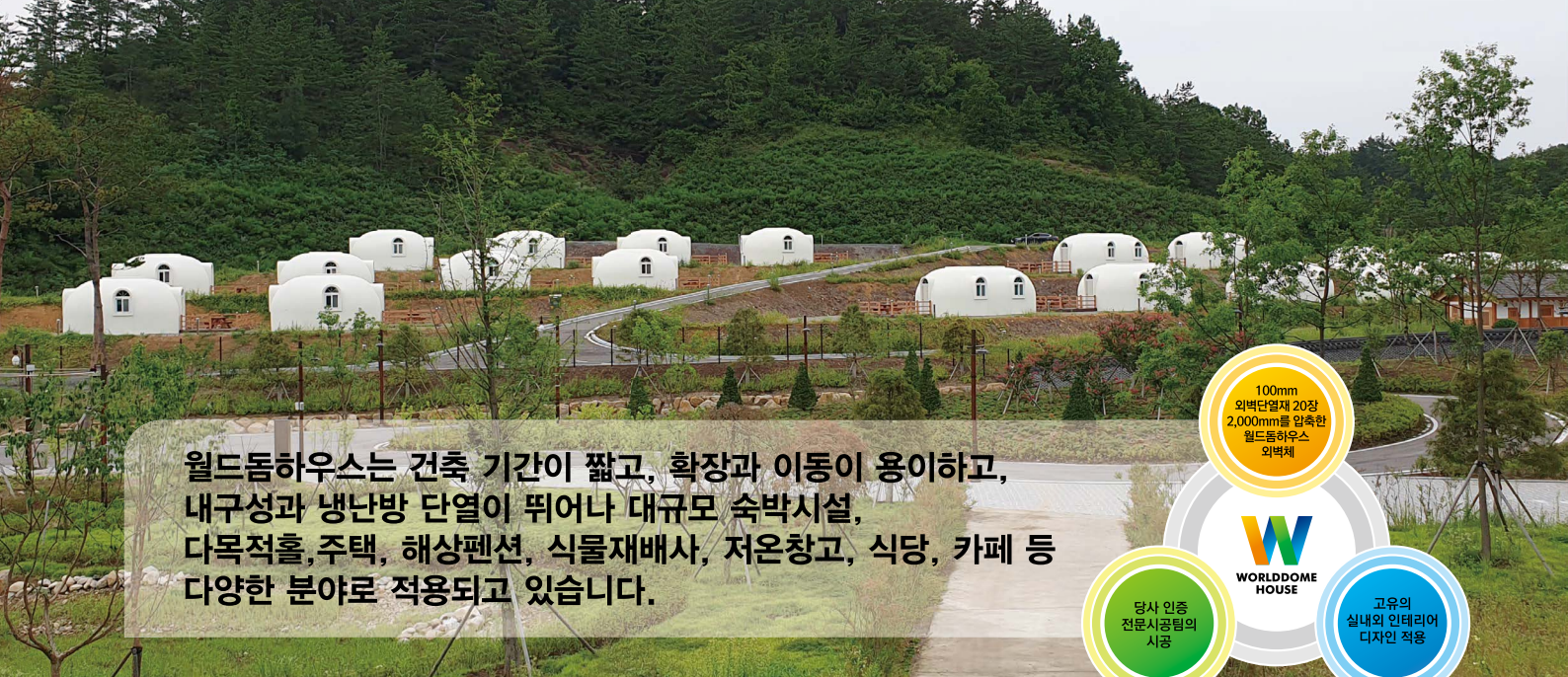
WORLD DOME HOUSE

SINCE 2005 대한민국 최다 관급공사 실적 보유

 **NAVER**  **YouTube** "월드돔하우스" 검색 시공사례 자료 제공

WWW.Worlddome.kr

“ 월드돔하우스는 2m 두께에 달하는 단열재를 초고압축하고, 내 외부 표면을 시멘트, 시멘트본드와 군대 철모 재료인 화이버글라스 섬유를 여러 번 겹쳐 압착 미장하여, 화재 걱정없는 준불연소재로써 한겨울철 난방없이 외부 영하 18도에 실내온도 0도를 나타내는 실제 사례가 있을 정도로 패시브하우스급 성능을 가진 초고단열 건축물입니다. ”



월드돔하우스는 건축 기간이 짧고, 확장과 이동이 용이하고, 내구성과 냉난방 단열이 뛰어나 대규모 숙박시설, 다목적홀, 주택, 해상펜션, 식물재배사, 저온창고, 식당, 카페 등 다양한 분야로 적용되고 있습니다.



경제적가치

- 운반 및 설치의 용이성으로 시간 및 비용을 크게 절약
- 25~30일의 짧은 시공기간으로 시간과 비용 절약 (15평 기준)

용도의 다양성

- 8평~ 100평까지 크기 조절과 확장가능
- 다양한 평형끼리 연결이 가능하여 여러 형태의 건축물 모양 구현 가능

에너지 절약

- 한국패시브건축협회가 발표한 건축재료별 열전도율에 따르면 콘크리트 건물의 열관류율(낮을 수록 성능이 뛰어남)은 0.508이지만, 월드돔하우스의 벽체 열관류율은 0.152를 기록하여 훨씬 뛰어난 단열 성능을 나타냄

친환경 소재

- Expanded polystyrene의 성분은 탄소와 수소만으로 이루어져 인체유해물질, 환경호르몬이 없음.
- 철거시에는 녹여서 사진액자등으로 재활용 가능함

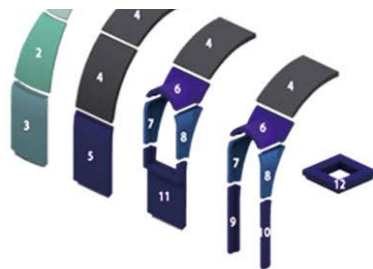
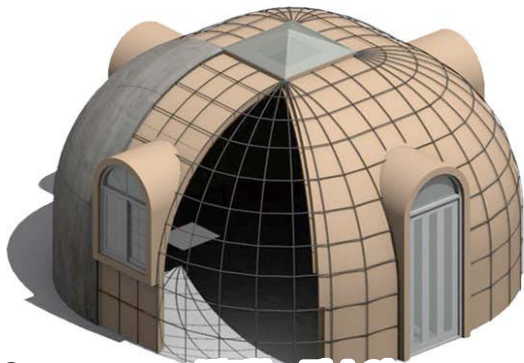
자연에 가까운 건축형태

- 아치형 곡선과 직선의 조화로 자연스러운 아름다움
- 둥근 실내 내부가 심리적으로 어머니의 품같은 편안함

자연재해에 강한 구조

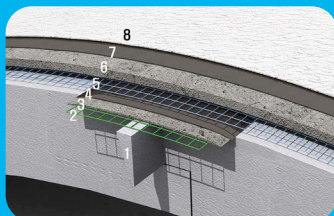
- 태풍 초속 120m(2013년 11월8일 필리핀 타클로반주 순간풍속 379km 슈퍼태풍 “하이옌”)에 안전한 월드돔건축사례
- 지진강도 7.4에도 안전한 건축물 (2016년 4월 14일 일본 구마모토 7.4 지진에 안전한 돔하우스)
- 돔구조체는 과학적으로 가장 안전한 구조로서 압축력이 강하고, 내구성이 뛰어나 적설하중에 강함 (적설량 2m에서 안전한 시험성적서)
- 둥근 모양으로 강풍도 둥근 모양따라 비껴감

Expanded polystyrene이 가지는 단열효과로 인해 에너지를 최대한 절약할 수 있습니다.



월드돔하우스 벽체는 탄소와 수소로 결합된 친환경 소재 eps를 고압축하여 180mm 두께로 건물벽체를 제작하여 건축합니다.

장기간 침수상태에서도 수분을 흡수하지 않아 바다위 부표로 사용하며, 목재 건축자재의 대체품으로 쓰일 만큼 충분한 강도를 가지고 있으며, 도로,옹벽 등의 시공과 연약지반,경사지 등의 공사 현장에 eps블록을 사용하여 가볍고 튼튼한 특징으로 하중이나 토압에 관련된 문제점을 근원적으로 제거하는 공법이 이미 널리 사용되고 있습니다.



월드돔하우스 벽체는 한국건설기술연구원에서 인증한 준불연건축자재로 화재에 안전하고 우수한 방수, 방충성능을 가지고 있으며, Prefabrication 건축 공법으로 공사기간이 짧고 가벼워 대규모 가설 건물이나 산간 오지에 긴급피난처에 유용하며, 특히 바닷가 주위에는 소금기로 인한 부식이 전혀 없는 우수한 건축 자재 입니다.

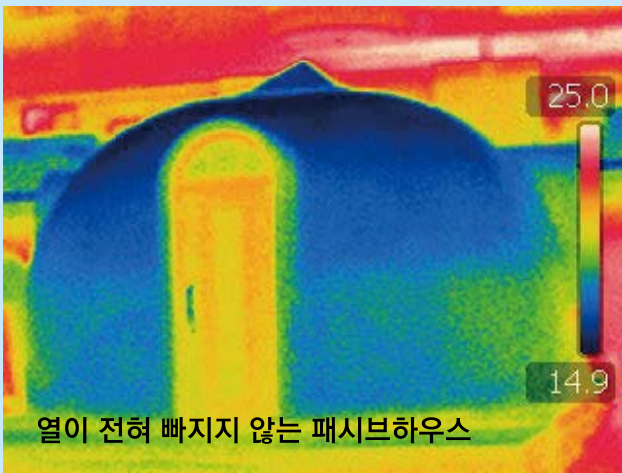
월드돔하우스 자재는 도시락 같은 식품용기 소재로 사용하며, 입으로 마시는 pet병 소재로서 최고의 단열성을 가진 외단열 스티로폼 100mm 20장을 고압축하여 두께 180mm로 만든 난연 스티로폼이 재료입니다. 고압축스티로폼의 내부와 외부는 오토바이 헬멧을 만드는 그물 모양의 화이버글라스 섬유에 시멘트와 시멘트 접착제를 섞어 압착 미장으로 마감합니다. 건축후에는 외부에서 헤머로 충격을 가해도 균열이 발생하지 않을 정도의 강도를 나타냅니다. 내외부 마감은 친환경 페인트로 마감하며 건축주의 요청에 따라 황토 또는 규조토등 다양한 마감 형태가 가능합니다.

목 차 INDEX

- P02 개요
- P03 소재 및 공법
- P04 완벽한 단열
- P05 태풍에 강한 주택
- P06 특허 ,시험성적서
- P07 신문 ,방송 사례
- P08 기본형 돔하우스
- P09 직각타입 경량 철골 주택
- P10 결합형 주택
- P11 큰창형 주택
- P12 펜션
- P13 펜션
- P14 펜션
- P15 펜션
- P16 펜션
- P17 해상펜션
- P18 해상펜션
- P19 버섯재배사
- P20 귀농귀촌 스마트팜
- P21 스마트팜
- P22 다목적 홀, 강당
- P23 대규모숙박시설
- P24 해외시공사례

장점 MERIT

적외선카메라로 볼 때 겨울에는 내부 열이 전혀 외부로 나가지 않고, 외부의 냉기가 실내로 전달되지 않아 벽에서 찬기운이 전혀 나오지 않아 따뜻하고, 결로가 전혀 없으며, 여름에는 외부의 태양열이 전혀 내부로 전달되지 않아 시원한 최고의 단열 효과를 나타냅니다.



일반주택은 단열이 없되어 지붕과 벽체 등 전체 건물에서 열이 빠져나가서 아무리 난방을 해도 집이 따스해지지 않고, 여름철에는 전날 벽체를 달군 태양열이 다음날 새벽까지 식지 않고, 다음날 낮에 또 다시 데워져 실내가 후끈하다고 느끼는 현상을 볼 수 있습니다. 대학교 건축학과와 공동으로 실험한 결과 월드돔하우스 이동식 주택도 열이 전혀 외부로 소실됨이 없음을 확인했습니다.



유튜브 "월드돔하우스" 검색하면, 외부 영하 18도 실내 0도 시공 중 현장과 폭염 44도에 실내 26도 원본 영상 확인 가능



대학교 건축학부 패시브하우스 테스트



2023년 7월 6일 영동군 외부 44도 실내 26도(유튜브참조)



패시브하우스 테스트에서 외부로 열이 전혀 빠지지않음

태풍에 강한 주택 SAFE HOUSE FOR TYPHOON

2013년 11월 12일 필리핀 타클로반주

사상 최악의 태풍 "하이옌" (초속 120M 시속 398KM)에도 안전!



머니투데이 뉴스 증권 부동산 오피니언

정치 경제 증권 금융 산업 IT 과학 중기 부동산 국제 사회

중기일반 중소기업 특목소문집 포커스

100만원 받던 노동자
"노스페이스" 80% 매출
건설사이에서 건물주로
모토부동산기"특목출
"노스페이스" 80% 매출의 재고절감!
30.40%부담금 환상사 -"반반다"?

100만원 받던 노동자
"노스페이스" 80% 매출
건설사이에서 건물주로
모토부동산기"특목출
"노스페이스" 80% 매출의 재고절감!
30.40%부담금 환상사 -"반반다"?

금형위어
제본기 실용
137,500원
SHOP >

필리핀 초강력 태풍 하이옌에도 무사한 '월드돔하우스'

머니투데이 중기일반특대 특별속기자 | 입력 2014.06.02 15:37

기사 | 소셜댓글(0) | Tweet | 0 | 공유 | 0

지난해 11월 필리핀에 시속 373km의 초강력 태풍 '하이옌'이 상륙했다. 대부분이 파손됐다. 하지만 유독 눈에 띄는 주택 한 채만 멀쩡했다. 그것은 업체가 짓고 있었던 '월드돔하우스'다.

월드돔하우스(주)는 필리핀 레이테 곶프도에 26평과 33평 타입의 게스트하우스 2동을 짓고 있었다. 26평짜리는 결함만 해를 상태였고 33평 타입은 골조 작업이 진행 중이었다. 공사가 끝나지도 않았지만 초강력 태풍을 견뎌낸 것이다. 이에 대해 신중호 월드돔하우스 대표는 "구조물의 형태와 특히 소재 'EPS(고압축 단열 스티로폼)' 덕분"이라고 말했다. 돌근 모양이어서 바람에 강하다는 설명이다.

특히 벽체 두께가 180mm에 달하는 EPS는 자체 내외부를 모르타르와 강화섬유로 보강, 헤머로 쳐도 금이 가지 않을 만큼 강하다. 2m 이상의 적설량에도 안전하다고 업체 측은 설명했다. 하지만 무게는 가볍다. 내진 능력도 우수하다.

이 밖에 EPS는 탄소와 수소만으로 이뤄져 다ioxin 등 인체 유해물질이 전혀 나오지 않는 소재다. 열전달계수는 0.034로, 단열성이 벽체를 대우지 못해 실내로 열이 유입되지 않는다. 이 때문에 실내가 외부보다 5~10도 가량 낮아 에어컨이 필요 없을 정도다.

신 대표는 "EPS는 원래 일본에서 개발된 소재이지만 국내로 들여와 추가 개발한 끝에 국내 특허를 획득했다"면서 "한국건설기술연구원에서 중공형 재료로도 승인받았다"고 말했다. 이어 "33평 기준으로 공기가 25일밖에 안 걸릴 만큼 짧은 데다 비몽까지 저렴해 리츠트, 숙박시설, 건설용 임시숙소 등으로 호평을 받고 있다"고 덧붙였다.

100만원 수석부자 만들기 투자공식 90가지
공급했던 전체 연봉, 한 눈에 확인!

행민 뉴스 > | SNS | 댓글 | 공감

한국인BM의 편지한통에 놓이던 KB금융
고승익 전을 "아빠지 교육열 지극하다"고
영동이가 중시인 "정말 좋은 처남 같다"
"연대 연봉" 다음 개발자, 사표 던진 이유
[단독]포스코, 러 대통령 바뀌고, 건설사

비스트 클릭 > | 미션 | 종합 | 연예

[단독] 자기가 유턴, 못다한 장모사랑
"골주왕" 이성진, 시기는 무렵이다...
"제주왕" 송우현 vs 柳승혁 "기내 성"
"연남단" 유재석 친제언 커를 우승
"연남단" 송지호 박서준, 김윤영...
"연대 연봉" 다음 개발자, 사표 던진
"결정차 보류고객, 이 후 시연 1500만

오늘의 정보

150억 무자가 사들임, 어떤가 됐다...
1일 "1kg" 감량, "디스투" 무효를 신청해
보험실적사 "김보현 등지마라" 건재이유?
메이시트, 정액제 임대 업체내려...
"이연" 권속 "해" -"올리는 소..."
"얼마 고이해" 중학수학 개월예비생...
발도 못먹는 67억 부자, 사연 알고보니...
팔자주술 치료비 얼마??? (의
뽕뽕수술 및 치료 이유 있었네...

프리미엄 인기정보



Typhoon Haiyan hits the Philippines
A deadly tropical storm barreling through the Philippines has left at least a non-neonla dead, according to the Philippines

국내 사리호 태풍 : 초속 55m/sec
국내 블라벤 태풍 : 초속 48m/sec



태풍 전

태풍 후

특허/시험성적서 PATENT/TEST REPORT

월드돔하우스의 구조 안전성은 건물 전체를 들어 이동할때 알 수 있습니다. 일반주택을 짓기 어렵거나, 긴급한 공사의 경우 평지에서 건축한 후 헬리콥터를 이용하여 옮길 수도 있습니다.



월드돔하우스 열관류율

그림	재료	재료별 열전도율	두께(mm)	열저항
	실외열전달저항			0.43
	시멘트몰탈	1.4	20	0.017
	단열재	0.03	180	6
	시멘트몰탈	1.4	20	0.014
	벽지	0.21	0.5	0.002
	실내열전달저항			0.11
	벽두께	220.5		
	총열저항	6.573	열관류율	0.152

특히 열관류율이 0.152에 불과하여 일반 철근 콘크리트 주택(열관류율 0.508)의 몇 배의 효과를 나타내고 있습니다.

구조 계산서

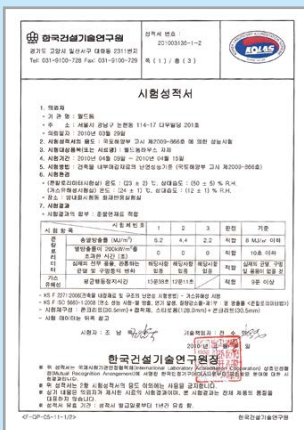
STRUCTURAL DESIGN AND ANALYSIS

WORLDHOUSE
basic type 33㎡

2013. 05.

이부린구조기술(주)

초속 120m의 태풍에 안전한 사례와 지진7, 적설량 2m에도 안전한 구조안전 진단을 받았습니다.



국내 특허와 해외특허, 상표등록 및 방화시험까지 통과하여 건축에 필요한 모든 것을 준비하였습니다.



KBS TV 아침 뉴스타임
(2013년 11월 1일)에서 실속형
전원주택으로 소개되었습니다.



MBC TV 경제매거진 (2016년
9월20일)에서 은퇴한 복층주택
거주자는 한여름에도 냉방요금이
거의 들지 않는다고 했습니다.



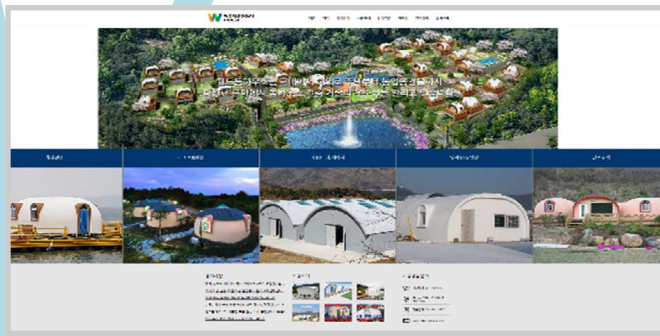
MBC TV “그집에 살고 싶다”
촬영시 외부영하2도일때 내부온도
난방없이 영상24도가 나왔습니다.



SBS TV 생방송투데이 시인의집
(2016년9월13일)에서 1년 난방비가
기름 400L에 불과하다고
방송되었습니다.



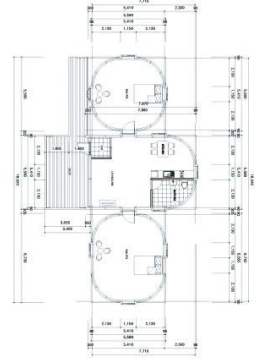
“월드돔하우스” 홈페이지 / “월드돔하우스” 유튜브 동영상





당사가 생산하는 piece를 모두 적용한 형태로 돔형태를 가장 잘 표현함.
 소형 평형을 구성하는데 적절하며, 넓은 대지에 독립된 여러동의 건물을 배치하는데
 적합함. 주말용 세컨하우스 또는 펜션단지용으로 적합.

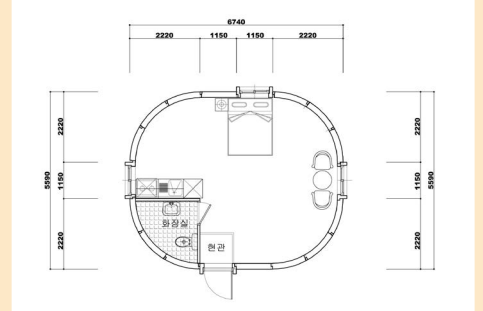
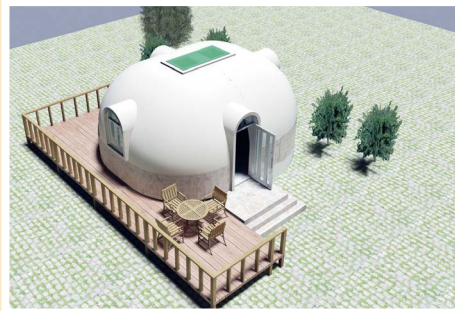
- 면적** 30평
- 구성** 방2/거실 겸 부엌1/화장실1
- 현관** 통창형 전면부 현관



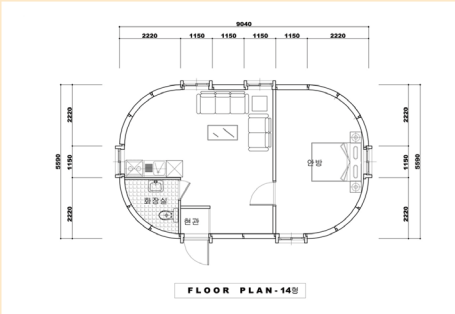
- 기본형 8평형 : 방1
- 통창형 12평형 : 주방1, 거실1, 화장실1
- 기본형 10평형 : 방1
- * 이외에 각 형태로 자유롭게 확장하여
 면적을 늘릴 수 있음.



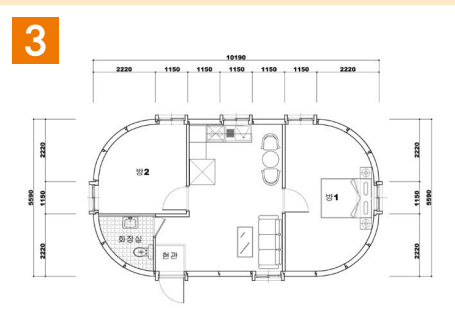
10평형 폭5.59m, 길이6.74m 주방 거실



14평형 폭5.59m, 길이9.04m 방1,화장실,주방



16평형 폭5.59m길이10.2m

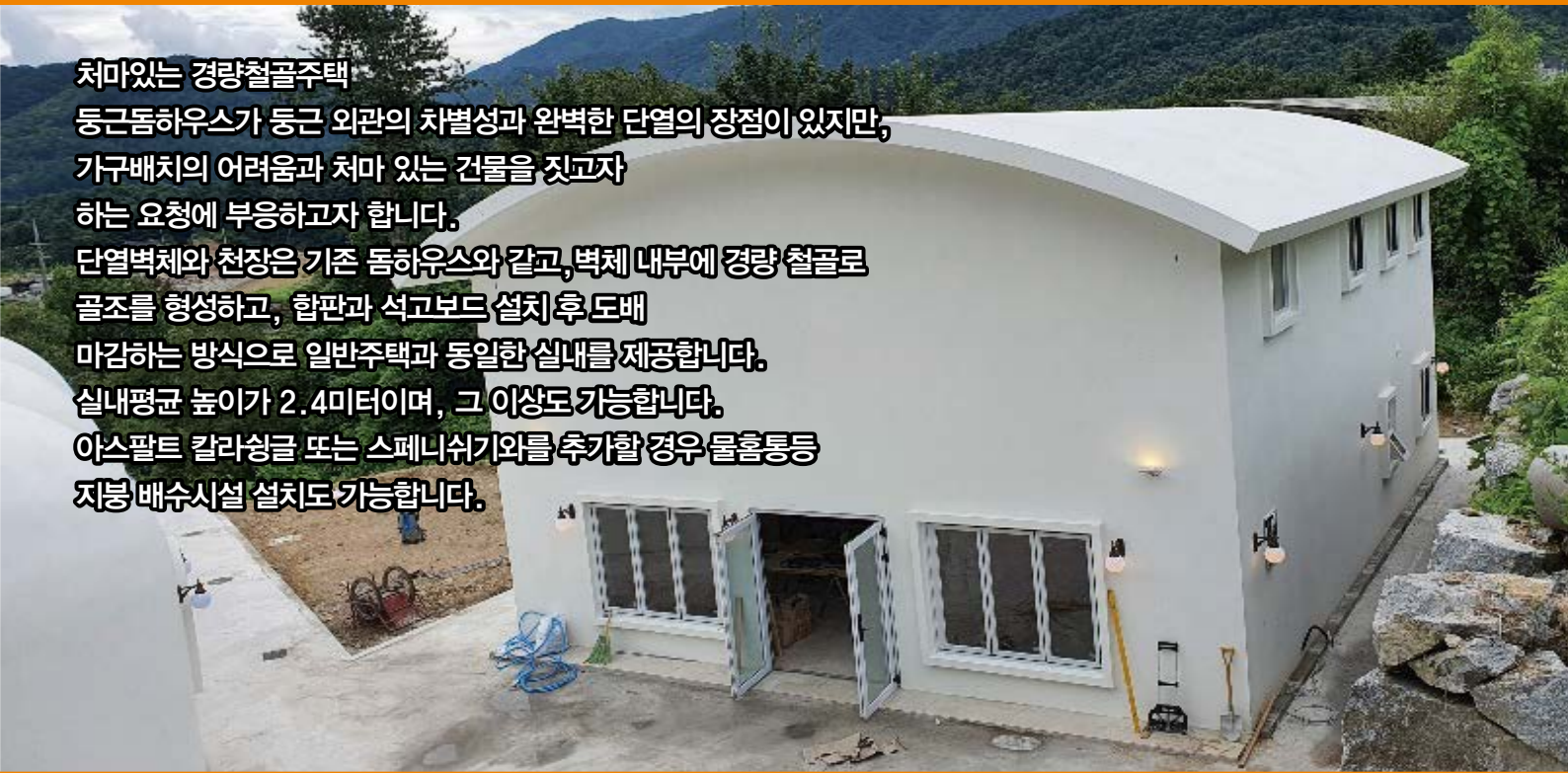


16평형 방2,화장실,주방



다양한 타입의 결합으로 독특한 구조 가능

재미있는 경량철골주택
 등근돔하우스가 등근 외관의 차별성과 완벽한 단열의 장점이 있지만,
 가구배치의 어려움과 처마 있는 건물을 짓고자
 하는 요청에 부응하고자 합니다.
 단열벽체와 천장은 기존 돔하우스와 같고, 벽체 내부에 경량 철골로
 골조를 형성하고, 합판과 석고보드 설치 후 도배
 마감하는 방식으로 일반주택과 동일한 실내를 제공합니다.
 실내평균 높이가 2.4미터이며, 그 이상도 가능합니다.
 아스팔트 칼라싱글 또는 스페니쉬기와를 추가할 경우 물출통등
 지붕 배수시설 설치도 가능합니다.



폭9.6m 길이12.4m 높이7.5m 70평 2층 직각타입 경량 철골 건물



가로, 세로, 높이, 면적, 마감조절가능

폭11m 길이 7m 높이5m 35평 2층 직각타입



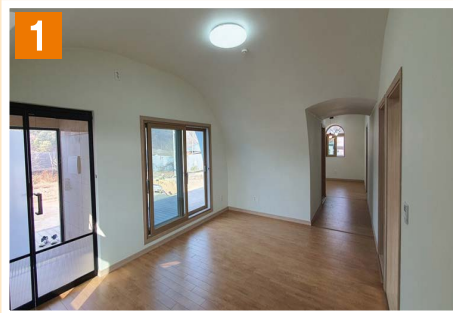
가로, 세로, 높이, 면적, 마감 조절가능

단층 22평~35평 직각타입 합판, 석고, 도배마감

여러동을 다양한 크기와 용도로 만들고 통로를 연결하여 주거공간
거실과 침실 공간 및 주방을 분리하여 원하는 크기와 면적으로 여러동을 효율적으로 배치 가능.



터널형 12평 + 큰창형 13평



25평 거실공간



폭6M 길이10M 높이4M 20평



20평 + 8평 28평형



큰창형 8평 + 13평 터널형 21평형



폭6.7m 길이9m 높이3.4m 20평



폭6.7m 20평형 거실공간

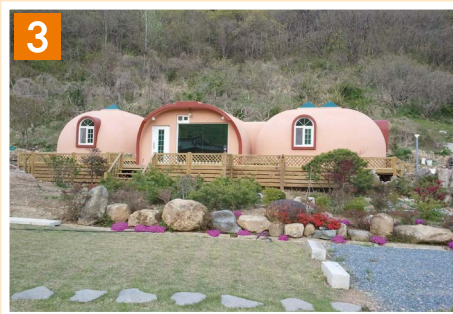


건축주가 만족한 후기 유튜브 '전주동하우스'

큰창형은 실내에서 외부로 보는 창을 크게 하고 싶은 경우 직선으로 벽체를 구성하여 창을 크게 만들 수 있는 타입이며, 결합형은 여러 돔하우스를 연결하여 다양한 형태를 이루는 타입입니다.



철근콘크리트 건물 위에 중간에는 복층 큰창 타입, 좌우는 단층 큰창 타입 배치



기본형과 큰창형을 연결하는 결합형타입 30평

큰창형과 복층큰창형 30평



복층형14평형

1층 철골 30평형

1층 철골창고 45평형

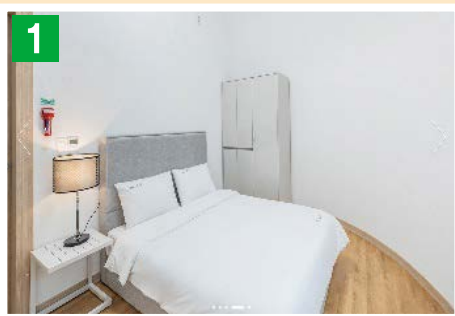
충남 공주시 신봉면 힐스포레 리조트

6만평 규모의 대규모 단지에 잘 꾸며진 정원, 산책로, 놀이시설이 있음.

각 동이 개별 수영장과 에어컨 달린 바베큐장이 있는 최고급 15평형 단층 돔하우스와 22평형 복층 돔하우스 숙박시설이 있으며, 커피숍, 베이커리숍, 열기구체험, 연수원시설 등이 있음.



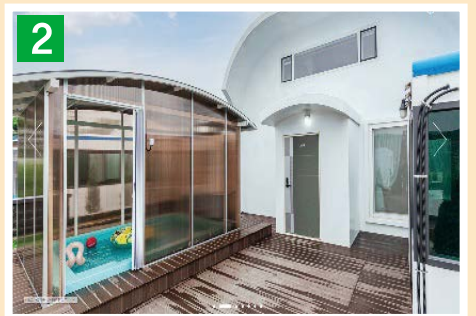
단층 폭5.6m 길이9m 높이4.4m 15평형



15평 단층 침실



복층 폭6.7m 길이7m 높이5.4m 22평형



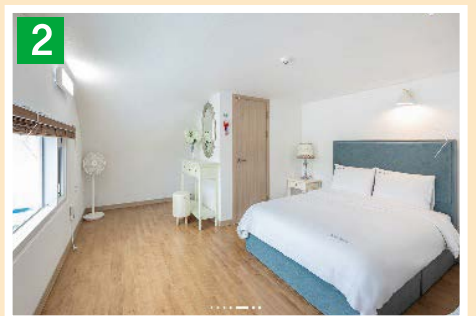
개별 풀빌라, 바베큐장



복층 1층 거실



복층 1층 주방



복층 2층 침실

바닷가 염분피해와 비바람 태풍에 강하고 지진에도 안전한 장점으로, 천막 형태의 글램핑장이 태풍으로 피해를 입자, 기초콘크리트와 건물을 일체화 미장하는 돔하우스를 선택하여 건축함.
 건물 폭이 4.4M밖에 되지 않아 그 폭에 맞춰 건물 폭을 맞추고 길이를 늘리는 방법으로 10평형 터널형으로 건축.
 건축 위치와 여건, 요구사항에 맞춰 변경이 가능함.



단층 폭4.4m 길이9m 높이3.4m 터널형10평형



터널형 10평형 실내



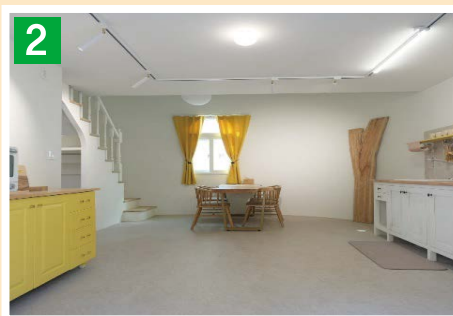
복층 폭5.6m 길이6.7m 높이4.5m



복층 1층



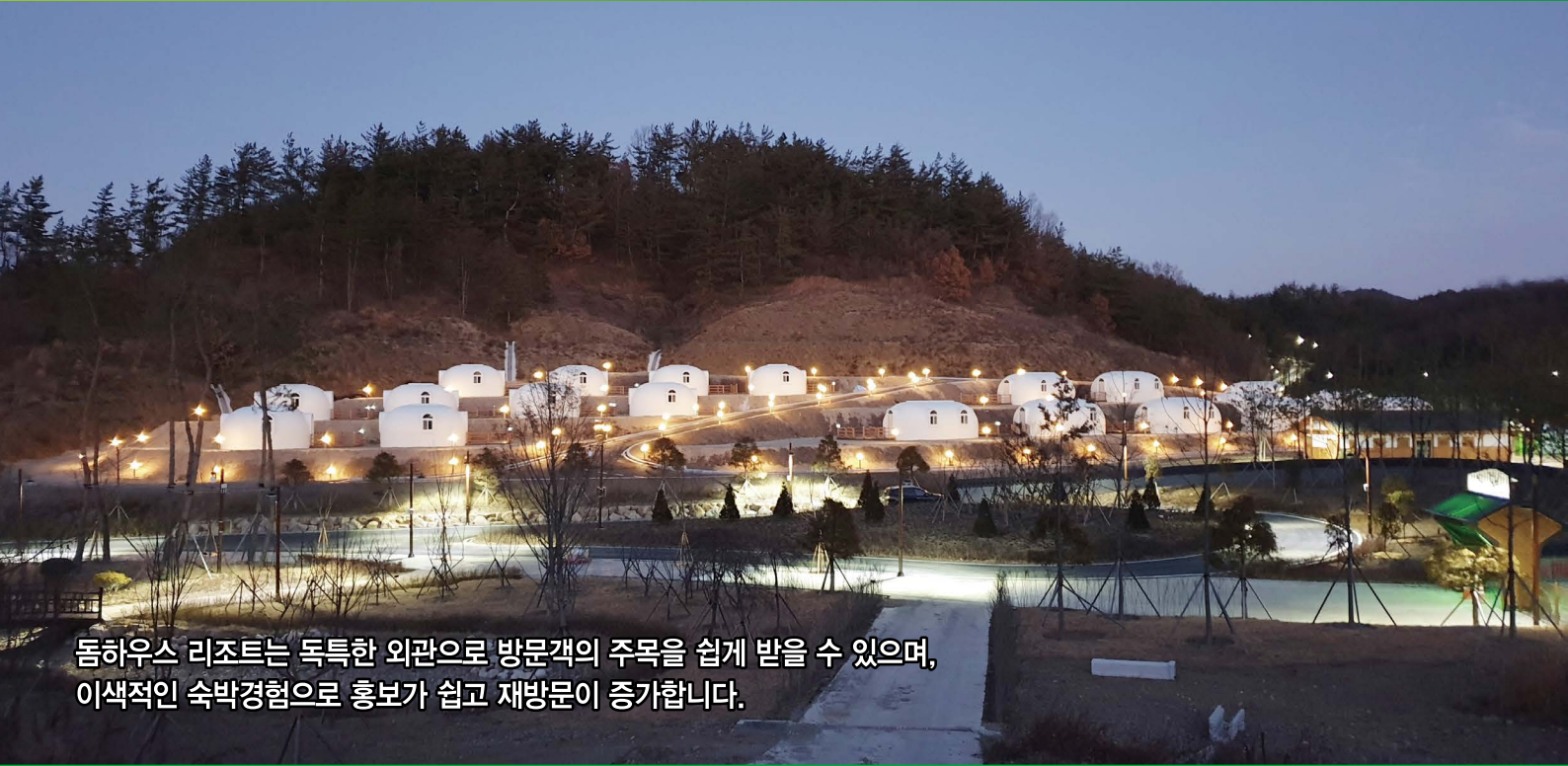
복층 1층 실내



복층 1층 거실



복층 1층 화장실



돔하우스 리조트는 독특한 외관으로 방문객의 주목을 쉽게 받을 수 있으며, 이색적인 숙박경험으로 홍보가 쉽고 재방문이 증가합니다.



1 기본형10평형 폭5.59m 길이6.74m



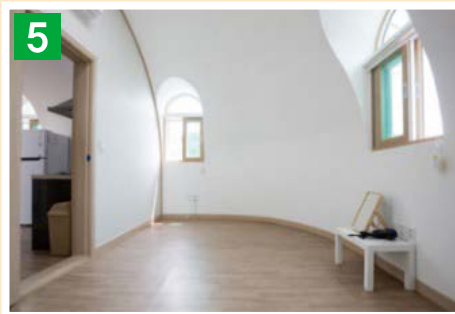
2 기본형14평형 폭5.59m 길이 9.04m



3 기본형 10평형 실내



4 기본형 14평 거실



5 기본형 14평 침실



6 기본형 14평 거실



7 기본8평형 폭5.59m 길이 5.59m



8 기본8평형 실내



9 월드돔하우스 펜션 단지



돔하우스 리조트는 독채 건물로 구성되어,경사지거나 숲속등 지형에 맞게 다양한 배치가 가능하고, 특특한 외관으로 지역의 명소로 홍보가 용이한 건축물입니다.



1
복층 큰창형 14평형



2
복층 큰창형 키즈펜션



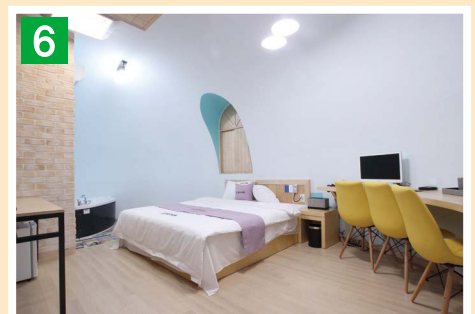
3
복층 큰창형 키즈펜션



4
통창10평형 폭5.59m길이6.74m



5
기본10평형 돔하우스 모델



6
기본10평형 모텔 실내



7
기본8평형 폭5.59m,길이5.59m



8
기본형과 큰창형 펜션단지



9
해외건축 돔하우스 펜션

돔하우스는 가볍고 튼튼해서 일반 콘크리트 건물 위에 배치하는 것이 용이하며,
2층 돔하우스로 인해 1층 건물 지붕 단열이 훨씬 좋아집니다.



복층 큰창형 12평형 실내



복층 큰창형 12평형 실내



복층 큰창형 12평형 실내



복층 처마있는 모델 폭9.6m 길이12.4m 높이7.5m



기본8평형 폭5.59m 길이 5.59m

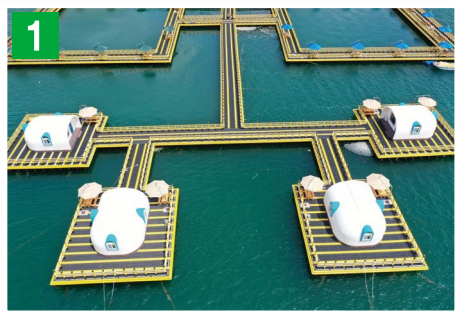


기본8평형 폭 5.59m 길이 5.59m



기본10평형 폭5.59m 길이6.74m

바다위에서 주택처럼 숙박과 낚시를 하는 낭만을 누릴 수 있습니다. 돔하우스의 자제는 부표로 사용할 정도로 가볍고 냉난방 단열이 뛰어나기 때문에 물위에서도 건물로서 훌륭한 가치를 가집니다. (거제시 범동 해상낚시터)



도보 이용가능한 해상 낚시터



큰창형 10평형



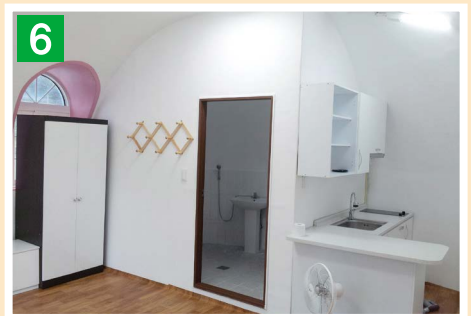
휴양과 낚시가 가능한 해상 펜션



남해 해상펜션



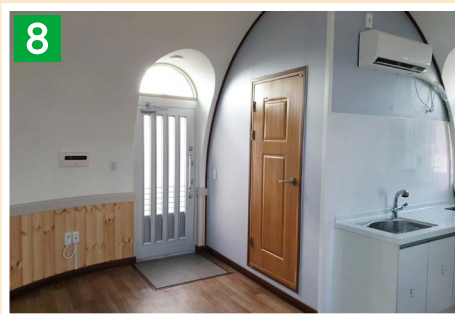
10년이상 태풍에 멀쩡한 해상펜션



큰창형 10평형 화장실 주방



기본형 14평 해상낚시터 관리실



기본형 해상펜션 실내



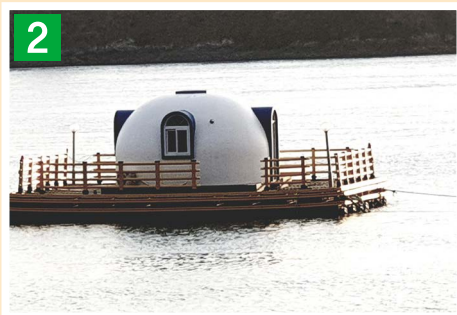
해상 펜션 리조트 단지



해상펜션은 냉난방시설 및 수세식화장실, 샤워시설과 가전제품, 씽크대까지 제공되어 어떠한 선박보다 해상에서 안전하고 편안한 휴양과 낚시의 즐거움을 보장합니다.
(삼천포대교 해상펜션)



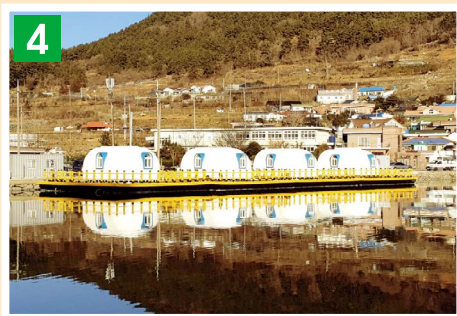
기본형 해상펜션



수중8면이 고정된 해상펜션



육상에서 제작된 해상펜션 이동



부유식 부교 위 큰창10평형



FRP 위 큰창 10평형



기본14평형 낚시터 사무실



기본14평형 관리실 길이 9.04m

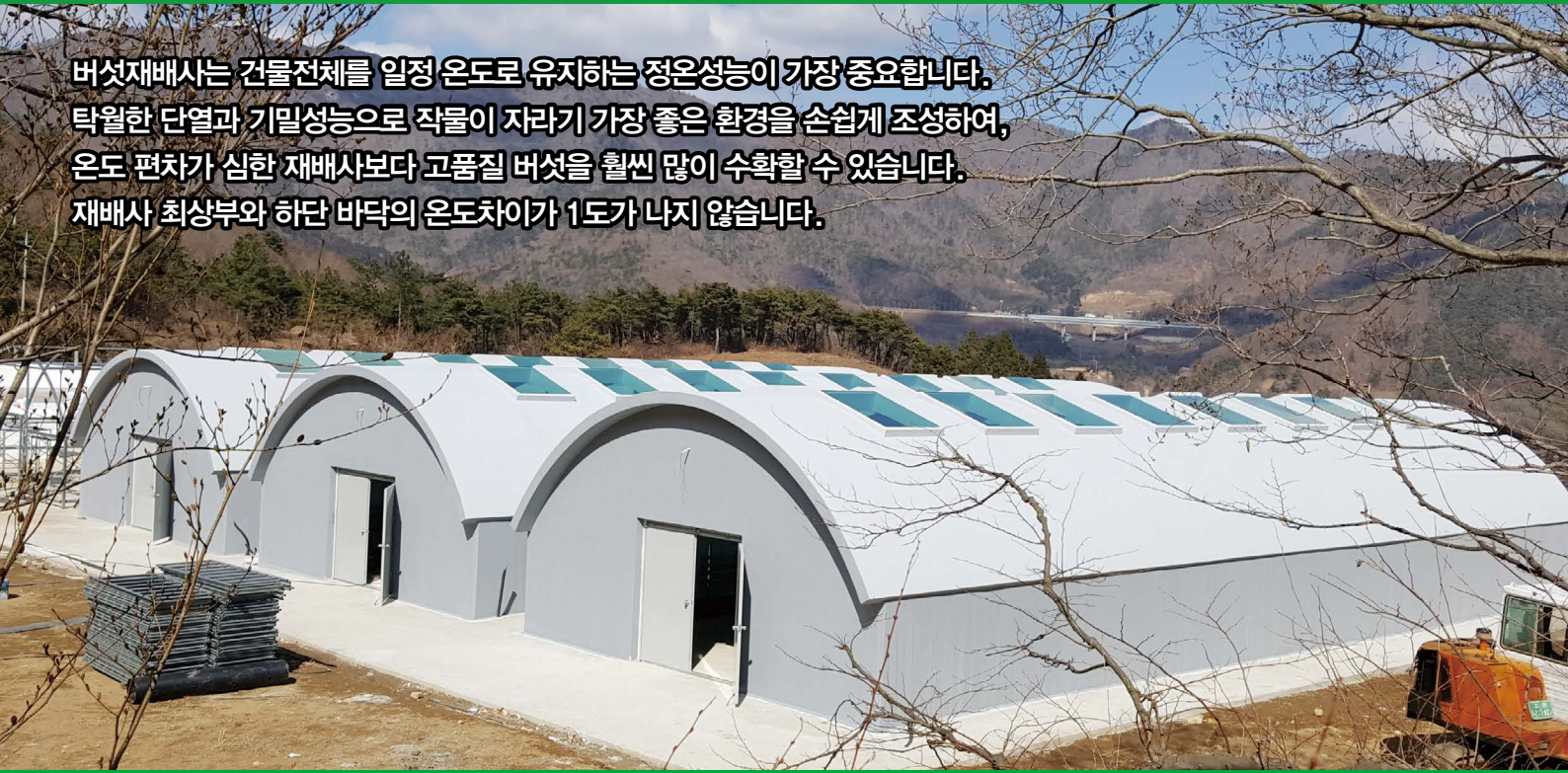


기본14평형 길이 9.04m



바지선위 큰창형10평

버섯재배사는 건물전체를 일정 온도로 유지하는 정온성능이 가장 중요합니다. 탁월한 단열과 기밀성능으로 작물이 자라기 가장 좋은 환경을 손쉽게 조성하여, 온도 편차가 심한 재배사보다 고품질 버섯을 훨씬 많이 수확할 수 있습니다. 재배사 최상부와 하단 바닥의 온도차이가 1도가 나지 않습니다.



버섯재배사, 관리동, 작업동, 저온창고



버섯재배사 5동



버섯재배사 실내



버섯재배사 관리사



관리사 폭8m 길이 12.5m



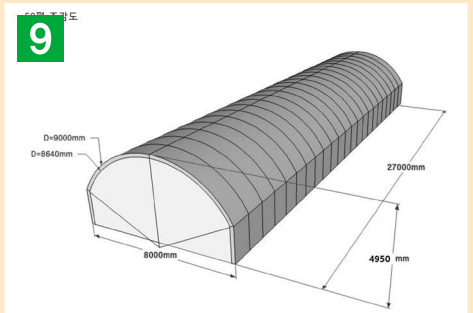
관리사 실내



저온창고 폭4m 길이7m



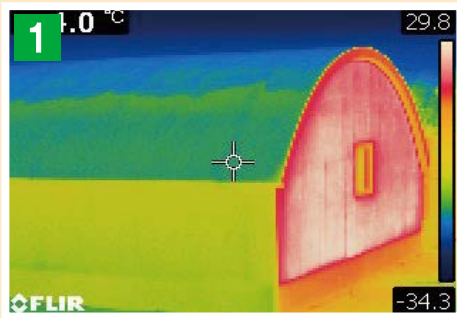
소형 냉동창고



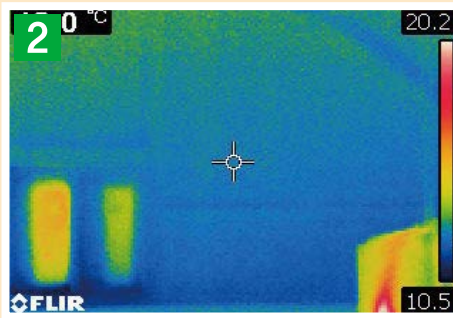
폭8m 길이21.5m 높이4.9m 50평

귀농귀촌 버섯재배사 건축/ 정부보조 스마트팜 재배 확대 사업 시행.

한번 건축하면 거의 수리 할 일이 없는 완벽한 농업용 건축물로, 더 더워지고 추워지는 기후변화에도 최소한 유지 비용으로 날씨 걱정없는 스마트팜 재배사를 다양한 건축 방안으로 건축이 가능합니다.



실외 적외선 카메라 (우측 햇볕받는 부위를 제외하고 열이 나오지 않음)



실내적외선카메라(창호를 제외하고 열이 빠져나가지 않음)



50평재배사, 6평 사무실, 저온창고



재배사 내부 아연관 골조



재배사 시멘트 미장 마감



재배사 내부 공조시설



정부지원 스마트팜 사업



버섯재배 스마트팜 50평



겨울철에 특히 유용한 단열이 잘되는 마을오수 처리 시설

돔하우스 재배사는 수경인삼재배, 귀뚜라미 곤충 사육 뿐 아니라 수산물 양어장등 단열이 필요한 모든 농어업용 건물에 적용이 가능합니다.

외벽 전체가 둥근타입부터 벽체는 직선이며 지붕만 라운드 타입까지 동당 30평~500평까지 건축 가능합니다.



버섯재배사 실내



쌍별귀뚜라미 재배사 실내온도 겨울철에도 32도 설정

180118	₩2,800,000	₩3,320,520(내계 크)	553
180119	₩1,200,000	₩3,302,020(내계 크)	553
180120	₩215,000	₩2,131,020(내계 크)	498
180121	₩160,000	₩2,115,020(내계 크)	553
180121	₩275,500	₩2,087,520(내계 크)	553
180122	₩120,000	₩2,076,520(내계 크)	553
180122	₩21,400	₩2,054,520(내계 크)	553
180122	₩3,200	₩2,051,320(내계 크)	553
180122	₩407,000	₩1,924,320(내계 크)	553
180122	₩550,000	₩1,589,320(내계 크)	553
180123	₩50,000	₩1,180,320(내계 크)	553
180123	₩63,000	₩455,090(내계 크)	453090
180123	₩120,000	₩445,490(내계 크)	553
180123	₩19,800	₩423,290(내계 크)	553
180123	₩15,200	₩408,090(내계 크)	553
180123	₩30,500	₩377,590(내계 크)	553

재배사 50평 5동 32도로 설정 시 한달 난방비 32만원



식물재배사 70평



해양수산부 발주 기르는 어업 양어장용 단열이 좋은 온실하우스



수경인삼 재배용 식물공장 80평



기본형타입 버섯재배사40평



터널형타입 버섯재배사40평



터널형타입 버섯재배사30평

많은 인원이 모이는 강당이나 건물 중간 기둥이 없는 것이 좋은 다목적 홀의 경우
 월드하우스는 좋은 대안이 됩니다.
 식물원, 카페숍, 레스토랑, 리셉션장, 대형 회의실까지 원하는 대로 구현이 가능합니다.
 (식물원과 카페숍 100평형)



1 식물원 폭15m 높이8m 길이22m



2 100평형 식물원 카페숍



3 식물원



4 카페숍



5 70평형 강당



6 70평형 강당 정면



7 70평형 폭9m 높이4.3m 길이26m



8 30평형 폭 6.7m 길이 15m



9 30평형 실내



월드돔하우스는 짧은 공사기간과 자유로운 확장성으로 빠른기간에 건축해야하는 대규모 숙박시설에 쉽게 대응할 수 있습니다.
 국내외 대규모 건설현장과 지진, 홍수, 해일 등 자연재해로 인해 급격한 수요가 있는 곳에 적절한 대안입니다.



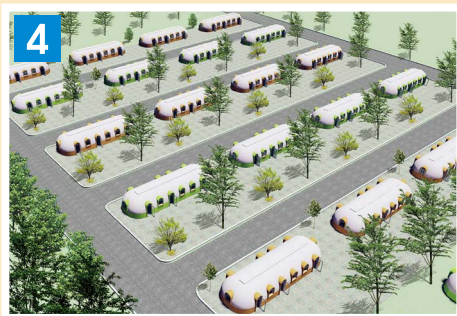
1 터널형 16평(폭5.6m, 길이9.4m)



2 터널형 25평(폭5.6m, 길이15m)



3 터널형 30평(폭5.6m, 길이17.8m)



4 기본형 27평형(폭5.6m, 길이15.9m)



5 숙박시설 내부(크기 조절 가능)



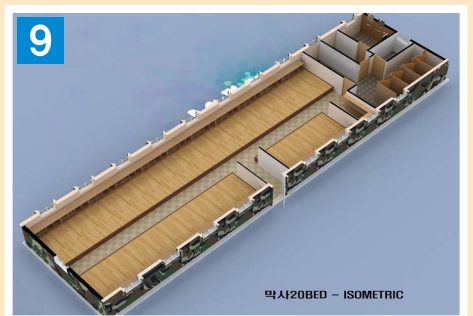
6 숙박시설 내부



7 대규모 숙소



8 군막사 40평(폭, 길이 조절 가능)



9 군막사 내부 40평

월드돔하우스는 전세계 다양한 건축분야에 진출하고 있습니다.

해외 시공 사례 FOREIGN COUNTRIES



필리핀리조트

필리핀리조트

몽골 울란바토르

중국

중국

카자흐스탄

중국

중국 요농성

중국 광둥성



월드돔하우스(주)

경기도 양평군 경강로 1687 (양평읍 오빈리 362-3)

TEL : 031-773-6377 FAX : 031-771-6388

E-mail : master@worlddome.net

<http://www.Worlddome.net> 유튜브 : "월드돔하우스" 검색